

EQUIPOS PARA TRATAMIENTO DE AGUA.



 **Colombia**
(+57) 3013179017
info@synertech.com.co

 **Panamá**
(+506) 66122211
info@synertech.com.co

 **Estados Unidos**
(+1) 8137553025
info@synertech.com.co


 **Ecuador**
(+593) 985596343
info@synertech.com.co

 **Chile**
(+56) 944347465
info@synertech.com.co


 **Perú**
(+51) 942194674
info@synertech.com.co

 **México**
(+52) 8448692541 - 614 302 0502 - 5634731477
info@synertech.com.co

 **Honduras**
(+504) 9843-6317 - 99902478
info@synertech.com.co

 **Guatemala**
(+502) 594691924208-8515
info@synertech.com.co

 **R. Dominicana**
(+1) 8496296543 - 8097698517
info@synertech.com.co

 **Bolivia**
(+591) 61623129 - 75124008
info@synertech.com.co

 **El Salvador**
(+502) 4208-8515
info@synertech.com.co

SYNERTECH
Water Resourcer



**ESTAMOS EN TODA
LATINOAMERICA**

SERVICIOS OFRECIDOS POR NUESTRA EMPRESA.

SYNERTECH cuenta con una experiencia de más de 35 Años en el diseño y Fabricación de plantas de Tratamiento de agua, Somos una empresa con una robusta estructura de servicios hacia nuestros clientes que permitirán garantizar el éxito total de cada proyecto ofreciendo la mejor atención y acompañamiento en cada servicio requerido.



Diseño y consultoría de
Proyectos



Fabricación



Pruebas de laboratorio



Servicio de
Mantenimiento



Instalación y Puesta en
Marcha



Servicio postventa

CONTENIDO

01 | INTRODUCCIÓN

02 | EQUIPOS DE PRETRATAMIENTO

03 | SISTEMAS DE FLOTACIÓN Y DECANTACIÓN

04 | PLANTAS COMPACTAS

05 | PROCESOS TERCIARIOS

06 | SISTEMAS DE FILTRACIÓN

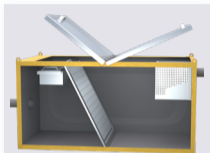
07 | SISTEMAS DE LAVADO

08 | TRABAJA CON NOSOTROS

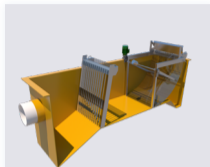
09 | SOBRE NOSOTROS

REJAS Y CRIBAS

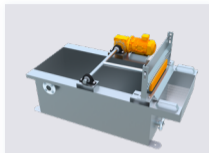
Sistemas de Pretratamiento



UNIDAD COMPACTA DE
PRETRATAMIENTO



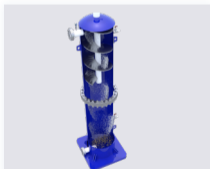
UNIDAD COMPACTA DE
PRETRATAMIENTO



REJA CIRCULAR
AUTOMÁTICA



SISTEMAS DE TAMIZ
TORNILLO



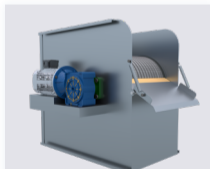
DESARENADOR
CICLÓNICO



ESTACIÓN DE BOMBEO

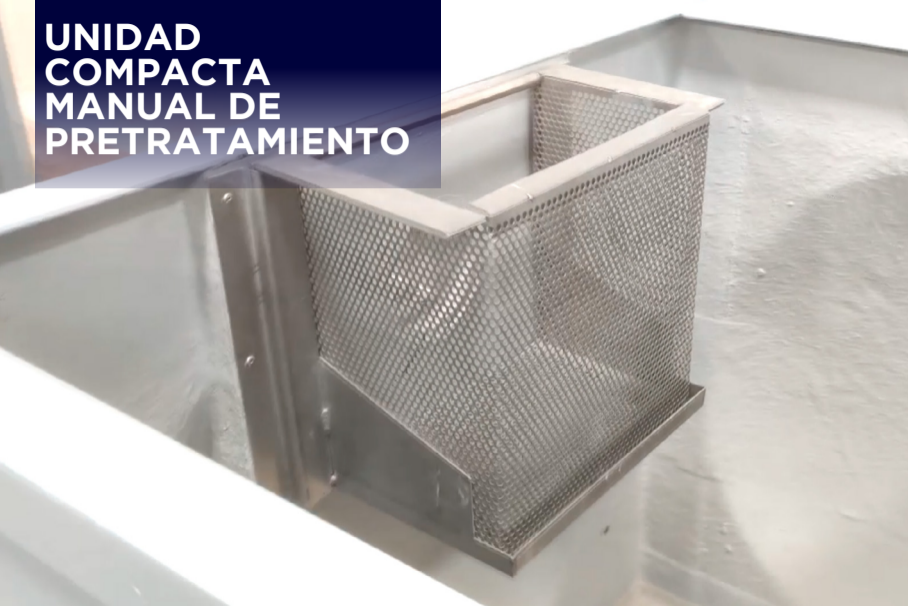


TAMIZ ESTÁTICO Y TAMIZ
ESTÁTICO CON TORNILLO



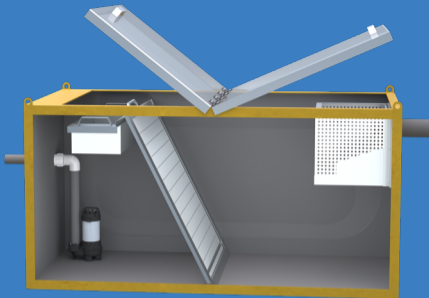
TAMIZ ROTATIVO Y TAMIZ
ROTATIVO CON TORNILLO

**UNIDAD
COMPACTA
MANUAL DE
PRETRATAMIENTO**



UNIDAD COMPACTA MANUAL DE PRETRATAMIENTO

Synertech ofrece una unidad compacta de pretratamiento para las aguas residuales, un sistema de reja manual en acero inoxidable situada en un canal de PRFV, dentro del canal se dispone una cesta de cribado disponible en diferentes tipos de mallas dependiendo la solicitud requerida también cuenta con una bomba sumergible que se encarga de llevar el agua hasta la unidad de tratamiento. Este sistema de pretratamiento realiza las tareas de limpieza, enjuague y preparación de la superficie de los elementos o productos. Antes de entrar en el proceso de aplicación, es importante que se haya limpiado minuciosamente la superficie de suciedad, aceites y contaminantes.



CESTA DE CRIBADO

tiene como objetivo la retención de sólidos gruesos y sólidos finos con densidad mayor al agua y arenas, con el fin de facilitar el tratamiento posterior.



REJA MANUAL

Las Rejas Manuales Son parte del tratamiento primario en el proceso de tratamiento de aguas residuales, eliminando los sólidos gruesos como ramas, piedras, latas, etc.



BOMBA SUMERGIBLE

Una bomba sumergible es un tipo de bomba que contiene uno o varios impulsores que forman la parte hidráulica y que permite bombear el líquido en el que se encuentran inmersas hacia el exterior.

Aplicaciones

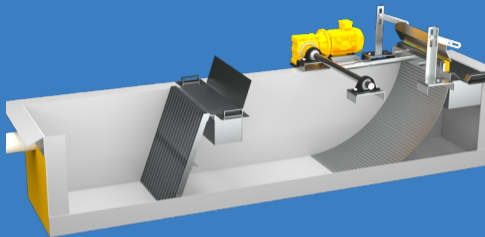
- ✓ Viviendas Habitacionales
- ✓ Casas de Vacaciones
- ✓ Centros de Visitantes
- ✓ Conjuntos Campestres
- ✓ Hotelería / Turismo
- ✓ Clubes y Colegios
- ✓ Industria Alimenticia
- ✓ Campamentos Míneros
- ✓ Clínicas y Hospitales
- ✓ Poblaciones Descentralizadas

UNIDAD COMPACTA AUTOLIMPIANTE DE PRETRATAMIENTO



UNIDAD COMPACTA AUTOLIMPIANTE DE PRETRATAMIENTO

Synertech ofrece un canal de pretratamiento para las aguas residuales, un sistema de reja en acero inoxidable situada en un canal de PRFV, dentro del canal se dispone un sistema de limpieza para la reja, formado por un motorreductor y unos brazos en cuyos extremos llevan un cabezal con cerdas que limpian la reja en cada giro. El canal está dividido en dos para que en casos de exceso de caudal, el vertido rebose al segundo canal, el cual tiene una reja de limpieza manual. El sistema de pretratamiento realiza las tareas de limpieza, enjuague y preparación de la superficie de los elementos o productos. Antes de entrar en el proceso de aplicación, es importante que se haya limpiado minuciosamente la superficie de suciedad, aceites y contaminantes.



REJA MANUAL

Las Rejas Manuales Son parte del tratamiento primario en el proceso de tratamiento de aguas residuales, eliminando los sólidos gruesos como ramas, piedras, latas, etc.



REJA CIRCULAR AUTOMÁTICA

Nuestra Reja Circular de Gruesos Automática tiene como objeto retener y separar los cuerpos voluminosos, flotantes y en suspensión que arrastra consigo el agua residual.

Aplicaciones

- ✓ Viviendas Habitacionales
- ✓ Casas de Vacaciones
- ✓ Centros de Visitantes
- ✓ Conjuntos Campestres
- ✓ Hotelería / Turismo
- ✓ Clubes y Colegios
- ✓ Industria Alimenticia
- ✓ Campamentos Míneros
- ✓ Clínicas y Hospitales
- ✓ Poblaciones Descentralizadas

REJA CIRCULAR AUTOMÁTICA



REJA CIRCULAR AUTOMÁTICA

El funcionamiento de este equipo es muy sencillo, pero, a su vez, ofrece una gran eficiencia en los casos en los que tenemos un canal poco profundo y queremos realizar su limpieza de manera automática y con un mínimo mantenimiento. El equipo está compuesto por un bastidor donde van montados una serie de elementos (rascador, malla filtrante, grupo, accionamiento), los cuales realizan el desbaste de las aguas que pasan por el canal. El agua que fluye por el canal es filtrada a través del tamiz semicircular del equipo. Sobre este tamiz, las partículas superiores a la luz de paso se quedan retenidas.



VENTAJAS

- ✓ Malla Lineal Coanda
- ✓ 0% Consumo Energético
- ✓ El Mas Sencillo de Mantenimiento
- ✓ Ajustado Para Transporte Marítimo
- ✓ Fabricación 100% en Acero
- ✓ Inoxidable
- ✓ Durabilidad y Fiabilidad
- ✓ Fácil de Operar
- ✓ Plug & Play
- ✓ Fácil de Transportar
- ✓ Agua Limpia Para tu Entorno
- ✓ Sin Olores ni Ruidos
- ✓ Cumple con Normativas Ambientales

Aplicaciones

- ✓ Viviendas Habitacionales
- ✓ Casas de Vacaciones
- ✓ Centros de Visitantes
- ✓ Conjuntos Campestres
- ✓ Hoteleria / Turismo
- ✓ Clubes y Colegios
- ✓ Industria Alimenticia
- ✓ Campamentos Míneros
- ✓ Clinicas y Hospitales
- ✓ Poblaciones Descentralizadas

TAMIZ TORNILLO



TAMIZ TORNILLO

El tamiz tornillo es una máquina combinada para la separación de los sólidos presentes en las aguas residuales y su posterior compactación y deshidratación. Los sólidos en suspensión quedan retenidos en la criba, aumentando el nivel en la parte anterior de la misma y en ese momento comienza a funcionar el sinfín, que limpia la criba, sube el material, lo deshidrata y lo compacta. El tamiz tornillo para aguas residuales está diseñado para ser instalado en canales de tratamiento de agua donde se requiere un tamizado fino de aguas residuales de origen urbano e industrial. Realiza las funciones de tamizado, transporte de sólidos, deshidratación y compactación.

Aplicaciones

- ✓ Viviendas Habitacionales
- ✓ Casas de Vacaciones
- ✓ Centros de Visitantes
- ✓ Conjuntos Campestres
- ✓ Hotelería / Turismo
- ✓ Clubes y Colegios
- ✓ Industria Alimenticia
- ✓ Campamentos Míneros
- ✓ Clínicas y Hospitales
- ✓ Poblaciones Descentralizadas

VENTAJAS

- ✓ Malla Lineal Coanda
- ✓ 0% Consumo Energético
- ✓ El Mas Sencillo de Mantenimiento
- ✓ Ajustado Para Transporte Marítimo
- ✓ Fabricación 100% en Acero Inoxidable
- ✓ Durabilidad y Fiabilidad



TAMIZ TORNILLO PARA CANAL



TAMIZ TORNILLO PARA CANAL

Es un equipo diseñado para plantas de tratamiento de agua de pequeño caudal donde se precisa un tamizado fino de las aguas residuales tanto urbanas como industriales. Los residuos del tamiz de tornillo son retenidos en la malla filtrante, donde un tornillo transportador efectúa su limpieza por medio de un sistema de cepillo que a su vez los transporta hacia la parte superior para su posterior vertido. La característica principal del tamiz de tornillo es que aglutina varias funciones a la vez, evitando la instalación de otros equipos complementarios.



VENTAJAS

- ✓ Malla Lineal Coanda
- ✓ 0% Consumo Energético
- ✓ El Mas Sencillo de Mantenimiento
- ✓ Ajustado Para Transporte Marítimo
- ✓ Fabricación 100% en Acero
- ✓ Inoxidable
- ✓ Durabilidad y Fiabilidad
- ✓ Fácil de Operar
- ✓ Plug & Play
- ✓ Fácil de Transportar
- ✓ Agua Limpia Para tu Entorno
- ✓ Sin Olores ni Ruidos
- ✓ Cumple con Normativas Ambientales

Aplicaciones

- ✓ Conjuntos Campestres
- ✓ Hotelería / Turismo
- ✓ Clubes y Colegios
- ✓ Industria Alimenticia
- ✓ Campamentos Míneros
- ✓ Clínicas y Hospitales
- ✓ Poblaciones Descentralizadas
- ✓ Edificios de Oficinas
- ✓ Lagos Lagunas
- ✓ Quebradas y Ríos

TAMIZ TORNILLO VERTICAL



TAMIZ TORNILLO VERTICAL

Es un equipo diseñado para plantas de tratamiento de agua de pequeño caudal donde se precisa un tamizado fino de las aguas residuales tanto urbanas como industriales. Los residuos del tamiz de tornillo son retenidos en la malla filtrante, donde un tornillo transportador efectúa su limpieza por medio de un sistema de cepillo que a su vez los transporta hacia la parte superior para su posterior vertido. La característica principal del tamiz de tornillo es que aglutina varias funciones a la vez, evitando la instalación de otros equipos complementarios.

Aplicaciones

- ✓ Conjuntos Campestres
- ✓ Hotelería / Turismo
- ✓ Clubes y Colegios
- ✓ Industria Alimenticia
- ✓ Campamentos Míneros
- ✓ Clínicas y Hospitales
- ✓ Poblaciones Descentralizadas
- ✓ Edificios de Oficinas
- ✓ Lagos Lagunas
- ✓ Quebradas y Ríos

VENTAJAS

- ✓ El Mas Sencillo de Mantenimiento
- ✓ Ajustado Para Transporte Marítimo
- ✓ Fabricación 100% en Acero Inoxidable
- ✓ Durabilidad y Fiabilidad
- ✓ Fácil de Operar
- ✓ Plug & Play
- ✓ Fácil de Transportar
- ✓ Agua Limpia Para tu Entorno



TAMIZ TORNILLO DE ALVIADERO



TAMIZ TORNILLO DE ALIVIADERO

El tamiz este equipo se utiliza en la filtración de aguas de lluvia o como tratamiento de aliviadero en caso de desbordamiento de aguas residuales o lluvias torrenciales.

En las depuradoras de aguas residuales urbanas, se pueden dar caudales punta o excesos de caudal, provocados por fuertes lluvias, crecimientos de las poblaciones de los municipios y otros factores que pueden aumentar significativamente los caudales de diseño de las mismas. Estos excedentes de caudal, en la actualidad son vertidos a ríos o mares, sin haber realizado un debaste previo de los sólidos en suspensión, lo cual genera daños muy importantes en el medio ambiente.

Retiene flotantes y sólidos en suspensión arrastrada por el flujo de agua. Se trata de un equipo dimensionado como tamiz de finos, se coloca frente al muro de descarga de la red de alcantarillado.

Aplicaciones

- ✓ Conjuntos Campestres
- ✓ Hotelería / Turismo
- ✓ Clubes y Colegios
- ✓ Industria Alimenticia
- ✓ Campamentos Míneros
- ✓ Clínicas y Hospitales
- ✓ Poblaciones Descentralizadas
- ✓ Edificios de Oficinas
- ✓ Lagos Lagunas
- ✓ Quebradas y Ríos

VENTAJAS

- ✓ Bajos requisitos de ingeniería civil.
- ✓ Equipo sencillo.
- ✓ No existen rodamientos sumergidos en contacto con el efluente.
- ✓ Instalación simple y sencilla.
- ✓ Alta fiabilidad.
- ✓ No existe presión de material sobre la malla perforada, facilitando así su limpieza.

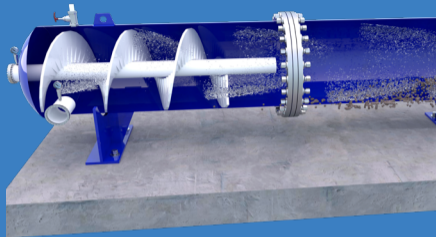


DESARENADOR SEPARADOR CICLÓNICO



DESARENADOR SEPARADOR CICLÓNICO

Synertech diseña y fabrica una amplia gama de modelos y tamaños de soluciones de hidrociclonado, que aseguran una alta capacidad de tratamiento en la clasificación y separación de partículas finas presentes en suspensiones sólido-líquido. El diseño modular de los hidrociclones posibilita realizar variaciones en su morfología y condiciones de funcionamiento, permitiendo adecuar el punto de clasificación entre 10 Qm y 180 Qm. Esta versatilidad asegura poder cubrir numerosos campos de aplicación, entre los que destacan la clasificación de minerales, el deslamado de arenas, la clasificación de caolines, la recuperación de arenas ultrafinas y la concentración de tailings.



VENTAJAS

- ✓ Diseño Compacto
- ✓ Alta Resistencia Estructural
- ✓ Durabilidad y Fiabilidad
- ✓ Fácil de Transportar
- ✓ Operación Autónoma 24/7
- ✓ Mínimo Mantenimiento
- ✓ Garantía Sin Preocupaciones

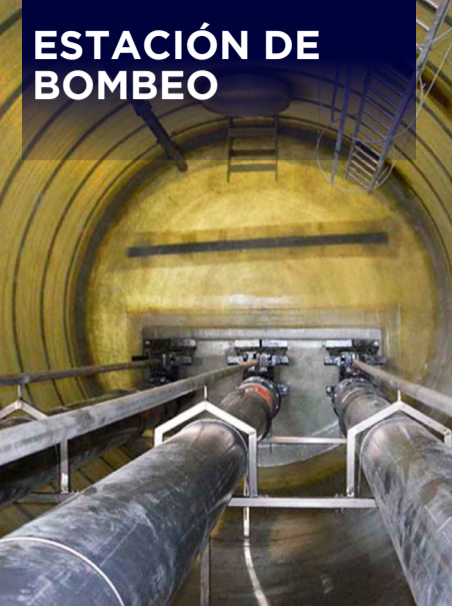


OPCIÓN VERTICAL

Aplicaciones

- ✓ Conjuntos Campestres
- ✓ Hotelería / Turismo
- ✓ Clubes y Colegios
- ✓ Industria Alimenticia
- ✓ Campamentos Mineros
- ✓ Clínicas y Hospitales
- ✓ Poblaciones Descentralizadas
- ✓ Edificios de Oficinas
- ✓ Lagos Lagunas
- ✓ Quebradas y Ríos

ESTACIÓN DE BOMBEO



ESTACIÓN DE BOMBEO

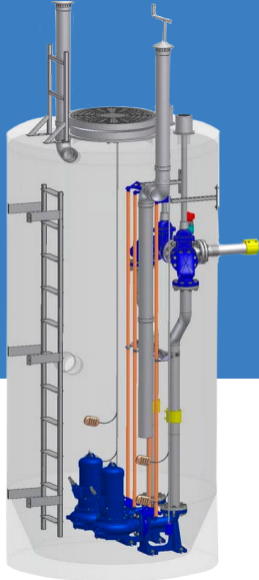
Estas estaciones de bombeo están prefabricadas y se colocan normalmente al comienzo de nuestras líneas de tratamiento de aguas, para lograr que el agua a tratar llegue desde una cota inferior al nivel de la de nuestros sistemas de tratamiento de aguas. Las estaciones de bombeo Synertech. Las estaciones de bombeo son construidas en fibra de vidrio por enrollamiento filamentososo, garantía de Resistencia mecánica y de anticorrosión, es la solución adaptada a sus necesidades y condiciones de bombeo cumpliendo con todas las normas, todas nuestras estaciones responden a exigencias reglamentarias de la norma NF EN 12050 y reciben la certificación de conformidad inicial (reporte de ensayo) entregada por el organismo acreditado en cada país.

Aplicaciones

- ✓ Conjuntos Campestres
- ✓ Hotelería / Turismo
- ✓ Clubes y Colegios
- ✓ Industria Alimenticia
- ✓ Campamentos Mineros
- ✓ Clínicas y Hospitales
- ✓ Poblaciones Descentralizadas
- ✓ Edificios de Oficinas
- ✓ Lagos Lagunas
- ✓ Quebradas y Ríos

VENTAJAS

- ✓ Diseño Compacto
- ✓ Ajustado Para Transporte Marítimo
- ✓ Alta Resistencia Estructural
- ✓ Durabilidad y Fiabilidad
- ✓ Fácil de Transportar
- ✓ Sin Reemplazos de Sistema Completo



ESTACIÓN DE BOMBEO CON TORNILLO



ESTACIÓN DE BOMBEO CON TORNILLO

El tamiz tornillo para estaciones de bombeo es una máquina combinada para la separación de los sólidos presentes en las aguas residuales y su posterior compactación y deshidratación. Los sólidos en suspensión quedan retenidos en la criba, aumentando el nivel en la parte anterior de la misma y en ese momento comienza a funcionar el sinfín, que limpia la criba, sube el material, lo deshidrata y lo compacta. El tamiz tornillo para aguas residuales está diseñado para ser instalado en canales de tratamiento de agua donde se requiere un tamizado fino de aguas residuales de origen urbano e industrial. Realiza las funciones de tamizado, transporte de sólidos, deshidratación y compactación.

Aplicaciones

- ✓ Conjuntos Campestres
- ✓ Hotelería / Turismo
- ✓ Clubes y Colegios
- ✓ Industria Alimenticia
- ✓ Campamentos Míneros
- ✓ Clínicas y Hospitales
- ✓ Poblaciones Descentralizadas
- ✓ Edificios de Oficinas
- ✓ Lagos Lagunas
- ✓ Recarga de Acuíferos

VENTAJAS

- ✓ Malla Perforada
- ✓ Mínimo Consumo Energético
- ✓ Ajustado Para Transporte Marítimo
- ✓ Fabricación 100% en Acero Inoxidable
- ✓ Durabilidad y Fiabilidad
- ✓ Plug & Play

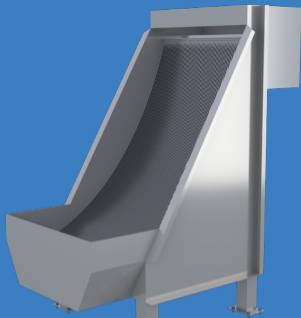


TAMIZ ESTÁTICO



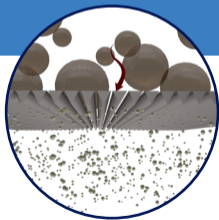
TAMIZ ESTÁTICO

Nuestro Tamiz estático es especialmente indicado para la separación de sólidos en suspensión dentro de líquidos. Esta separación se realiza de un modo rápido, sin soporte de energía, con ausencia casi absoluta de mantenimiento y en unas condiciones que hacen el transporte de estos sólidos más fácil que cualquier otro sistema, ya que salen escurridos. Gracias a esta facilidad y debido a las prestaciones que puede ofrecer su utilización, se hace adecuada en multitud de instalaciones, permite la reutilización de cantidad de sólidos que se estaban tirando en los vertidos, consiguiéndose una rentabilidad, a la par que se resuelve el problema de reducción de residuos. Debido a las prestaciones que puede ofrecer, su utilización se hace adecuada en multitud de instalaciones.



VENTAJAS

- ✓ Malla Lineal Coanda
- ✓ 0% Consumo Energético
- ✓ El Mas Sencillo de Mantenimiento
- ✓ Fabricación 100% en Acero Inoxidable
- ✓ Durabilidad y Fiabilidad
- ✓ Fácil de Operar
- ✓ Sin Olores ni Ruidos



MALLA COANDA

PASO DESDE 0,1 MM HASTA 3 MM

Aplicaciones

- ✓ Conjuntos Campestres
- ✓ Hoteleria / Turismo
- ✓ Clubes y Colegios
- ✓ Industria Alimenticia
- ✓ Campamentos Mineros
- ✓ Clínicas y Hospitales
- ✓ Poblaciones Descentralizadas
- ✓ Edificios de Oficinas
- ✓ Lagos Lagunas
- ✓ Quebradas y Ríos

TAMIZ ESTÁTICO CON TORNILLO



TAMIZ ESTÁTICO CON TORNILLO

Nuestro Tamiz Autolimpiante con tornillo prensa es especialmente indicado para la separación de sólidos en suspensión dentro de líquidos. Esta separación se realiza de un modo rápido, con ausencia casi absoluta de mantenimiento y en unas condiciones que hacen el transporte de estos sólidos más fácil que cualquier otro sistema, ya que salen escurridos. Este equipo permite instalarse en multitud de instalaciones, permite la reutilización de cantidad de sólidos que se estaban tirando en los vertidos, consiguiéndose una rentabilidad, a la par que se resuelve el problema de reducción de residuos. Debido a las prestaciones que puede ofrecer, su utilización se hace adecuada en multitud de instalaciones.



VENTAJAS

- ✓ Malla Lineal Coanda
- ✓ 0% Consumo Energético
- ✓ El Mas Sencillo de Mantenimiento
- ✓ Fabricación 100% en Acero Inoxidable
- ✓ Durabilidad y Fiabilidad
- ✓ Fácil de Operar
- ✓ Sin Olores ni Ruidos



TORNILLO PARA
LODOS

Aplicaciones

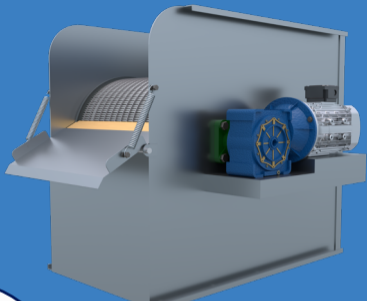
- ✓ Conjuntos Campestres
- ✓ Hotelería / Turismo
- ✓ Clubes y Colegios
- ✓ Industria Alimenticia
- ✓ Campamentos Mineros
- ✓ Clínicas y Hospitales
- ✓ Poblaciones Descentralizadas
- ✓ Edificios de Oficinas
- ✓ Lagos Lagunas
- ✓ Quebradas y Ríos

TAMIZ ROTATIVO



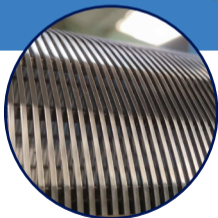
TAMÍZ ROTATIVO

El tamiz rotativo de Synertech es un equipo para separar, de forma continua, las partículas sólidas en suspensión en el flujo. Este equipo tiene una amplia aplicación en el sector industrial, como por ejemplo en (mataderos, zumo de frutas, cerveceras, bodegas, destilerías, bebidas, azucareras, conserveras, queserías, alimentación, curtidos). En el sector industrial, nuestro equipo Roto tamiz, es utilizado para recuperar los efluentes de desecho y subproductos con un valor económico muy importante. Esta acción reporta grandes beneficios económicos a nuestros clientes. En multitud de instalaciones.



VENTAJAS

- ✓ Malla Lineal Coanda
- ✓ 0% Consumo Energético
- ✓ El Mas Sencillo de Mantenimiento
- ✓ Fabricación 100% en Acero Inoxidable
- ✓ Durabilidad y Fiabilidad
- ✓ Fácil de Operar
- ✓ Sin Olores ni Ruido



MALLA COANDA

PASO DESDE 0,1 MM HASTA 3 MM

Aplicaciones

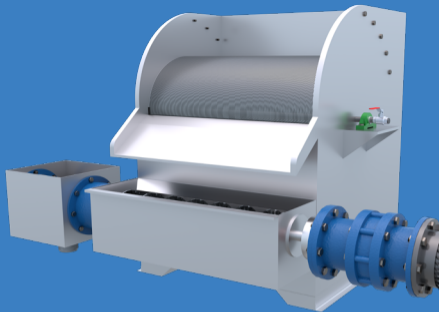
- ✓ Conjuntos Campestres
- ✓ Hotelería / Turismo
- ✓ Clubes y Colegios
- ✓ Industria Alimenticia
- ✓ Campamentos Mineros
- ✓ Clínicas y Hospitales
- ✓ Poblaciones Descentralizadas
- ✓ Edificios de Oficinas
- ✓ Lagos Lagunas
- ✓ Quebradas y Ríos

TAMIZ ROTATIVO CON TORNILLO



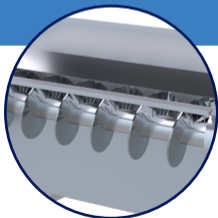
TAMIZ ROTATIVO CON TORNILLO

El tamiz rotativo de Synertech es un equipo para separar de forma continua, las partículas sólidas en suspensión en el flujo. Este equipo tiene una amplia aplicación en el sector industrial, como por ejemplo en (Mataderos, zumo de frutas, cerveceras, bodegas, destilerías, bebidas, azucareras, conserveras, queserías, alimentación,curtidos. En el sector industrial nuestro equipo Roto tamíz, es utilizado para recuperar los efluentes de desecho, subproductos con un valor económico muy importante, esta acción reporta grandes beneficios económicos a nuestros clientes. En multitud de instalaciones.



VENTAJAS

- ✓ Malla Lineal Coanda
- ✓ 0% Consumo Energético
- ✓ El Mas Sencillo de Mantenimiento
- ✓ Fabricación 100% en Acero Inoxidable
- ✓ Durabilidad y Fiabilidad
- ✓ Fácil de Operar
- ✓ Sin Olores ni Ruidos



TORNILLO PARA
LODOS

Aplicaciones

- ✓ Conjuntos Campestres
- ✓ Hoteleria / Turismo
- ✓ Clubes y Colegios
- ✓ Industria Alimenticia
- ✓ Campamentos Mineros
- ✓ Clínicas y Hospitales
- ✓ Poblaciones Descentralizadas
- ✓ Edificios de Oficinas
- ✓ Lagos Lagunas
- ✓ Quebradas y Ríos

TRATAMIENTO PRIMARIO

Sistemas de Flotación y Decantación



UNIDAD DE DILUCIÓN
DOSIFICACIÓN Y MEZCLA



SISTEMA DE
FLOTACIÓN DAF



SISTEMA DE
FLOTACIÓN CAF



DECANTADOR DE
PLACA INCLINADA



DECANTADOR DE
CONO PROFUNDO



DECANTADOR
COMPACTO TIPO API



DECANTADOR
PRESURIZADO

UNIDAD DE DOSIFICACIÓN DILUCIÓN Y MEZCLA QUÍMICA



SYNERTECH

www.synertech.com.co

Celular: 301 317 90 17
PBX: 360 66 88 - 360 48 99
Cra 68 # 76 - 117/Barranquilla

SYNERTECH

www.synertech.com.co

Celular: 301 317 90 17
PBX: 360 66 88 - 360 48 99
Cra 68 # 76 - 117/Barranquilla

UNIDAD DE DOSIFICACIÓN Y MEZCLA QUÍMICA

Los equipos de diseño robusto, a la vez que flexible, cuya instalación y operación presentan una gran sencillez. Estas características hacen que nuestros equipos compactos ofrezcan un gran rendimiento y eficiencia en el tratamiento físico químico de aguas residuales. El proceso es altamente eficaz desde el punto de vista operacional y económico. El usuario, mediante una operación sencilla, sólo ha de ajustar la dosificación de químicos y caudales de las bombas mediante un moderno y completo sistema de control.



VENTAJAS

- ✓ Solución Plug&Play
- ✓ Máxima fiabilidad y durabilidad
- ✓ Calidad constante del efluente
- ✓ Alta eficiencia de eliminación de contaminantes
- ✓ Sistema de tratamiento sencillo
- ✓ Rápida puesta en marcha
- ✓ Posibilidad de transporte y/o instalación en contenedor o plataforma
- ✓ Bajo mantenimiento

Aplicaciones

- ✓ Conjuntos Campestres
- ✓ Hotelería / Turismo
- ✓ Clubes y Colegios
- ✓ Industria Alimenticia
- ✓ Campamentos Mineros
- ✓ Clínicas y Hospitales
- ✓ Poblaciones Descentralizadas
- ✓ Edificios de Oficinas
- ✓ Lagos Lagunas
- ✓ Quebradas y Ríos

SISTEMA DE FLOTACIÓN DAF



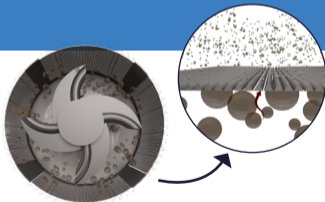
SISTEMA DE FLOTACIÓN DAF

Los sistemas DAF son equipos de separación de partículas sólidas, grasas y aceites, diseñados para clarificar aguas residuales, acondicionar aguas superficiales o marinas para su posterior tratamiento y reutilización. La flotación por aire es un proceso de separación física para el tratamiento de aguas residuales industriales, que remueve grasas, aceites y sólidos suspendidos. Esta tecnología se desarrolló originalmente para aplicaciones especiales de pequeños medianos y grandes caudales con un contenido sustancial de sólidos suspendidos. El sistema de flotación por aire disuelto daf es un sistema considerado de alta eficiencia para diferentes tipos de agua residual muy importante en la remoción de sólidos en la etapa preliminar del tratamiento.



TURBINA NANOTECH

la turbina creada para la Generación de Nanoburbujas El aireador succiona el aire del medio ambiente, lo conduce a través de una tubería hueca y lo expulsa por un propulsor que crea las burbujas. Estas microburbujas atrapan los sólidos en el agua y lo conducen a la superficie.



Aplicaciones

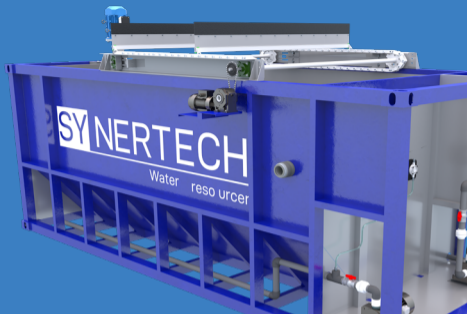
- ✓ Conjuntos Campestres
- ✓ Hotelería / Turismo
- ✓ Clubes y Colegios
- ✓ Industria Alimenticia
- ✓ Campamentos Mineros
- ✓ Clínicas y Hospitales
- ✓ Poblaciones Descentralizadas
- ✓ Edificios de Oficinas
- ✓ Lagos Lagunas
- ✓ Quebradas y Ríos



**SISTEMA DE
FLOTACIÓN
CAF**

SISTEMA DE FLOTACIÓN DAF

Nuestro sistema de flotación por aire cavitado CAF, con sistema de aireación, elimina los sólidos suspendidos, grasas y coloides de tratamiento de agua. Su diseño compacto y funcional hace que nuestros flotadores CAF sean fáciles de instalar, operar y mantener un bajo costo operativo. Nuestro sistema de flotación por aire cavitado permite: Reducir el mantenimiento, Reducir la entrada de grasas y sólidos al sistema desde la cabecera, Reducir el consumo de reactivos al eliminar parte de las grasas de manera forzada pero sólo con aire, Reducir la DQO disuelta que pueda ser transmitida en los tanques de homogeneización. al permanecer menor cantidad de grasas y sólidos dentro de estos tanques, Reducir los problemas de acumulación de grasas en los homogeneizadores y en el sistema posterior, evitando problemas de obstrucciones y de capas no deseadas que generan problemas de olores.



VENTAJAS

- ✓ Solución Plug&Play
- ✓ Máxima fiabilidad y durabilidad
- ✓ Calidad constante del efluente
- ✓ Alta eficiencia de eliminación de contaminantes
- ✓ Sistema de tratamiento sencillo
- ✓ Rápida puesta en marcha
- ✓ Posibilidad de transporte y/o instalación en contenedor o plataforma
- ✓ Bajo mantenimiento

Aplicaciones

- ✓ Conjuntos Campestres
- ✓ Hotelería / Turismo
- ✓ Clubes y Colegios
- ✓ Industria Alimenticia
- ✓ Campamentos Mineros
- ✓ Clínicas y Hospitales
- ✓ Poblaciones Descentralizadas
- ✓ Edificios de Oficinas
- ✓ Lagos Lagunas
- ✓ Quebradas y Ríos

DECANTADOR DE PLACA INCLINADA



DECANTADOR DE PLACA INCLINADA

Nuestro sedimentador de placa inclinada de aguas residuales de placa inclinada es uno de los métodos más eficientes disponibles para la eliminación de sólidos de los líquidos y desechos del proceso. Si bien existe una variedad de diseños para tales dispositivos, la utilización de placas inclinadas nos permite empaquetar el área de placa combinada más amplia posible en un espacio de piso compacto. Las placas se colocan juntas y las superficies de sedimentación se apilan para formar un área de sedimentación 10 veces mayor que el área total ocupada por la máquina.



VENTAJAS

- ✓ Menor Consumo Energético
- ✓ El Mas Sencillo de Mantenimiento
- ✓ Ajustado Para Transporte Marítimo
- ✓ Biológico y Fisicoquímico
- ✓ Fácil de Operar
- ✓ Durabilidad y Fiabilidad
- ✓ Compacta Plug & Play
- ✓ Fácil de Transportar
- ✓ Agua Limpia Para tu Entorno
- ✓ Sin Olores ni Ruidos
- ✓ Cumple con Normativas Ambientales
- ✓ Instalación Rápida

Aplicaciones

- ✓ Industria de Minería y petroleo
- ✓ Industria de Reciclaje
- ✓ Industria de Alimentos
- ✓ Industria o Excavaciones
- ✓ Industria de la Grava y Arena
- ✓ Industria de Metalurgica
- ✓ Industria Energetica
- ✓ Sitios de Contrucción
- ✓ Industria Metales
- ✓ Industria de la Ceramica

DECANTADOR DE CONO PROFUNDO



DECANTADOR DE CONO PROFUNDO

Nuestro sedimentador de placa inclinada de aguas residuales de placa inclinada es uno de los métodos más eficientes disponibles para la eliminación de sólidos de los líquidos y desechos del proceso. Si bien existe una variedad de diseños para tales dispositivos, la utilización de placas inclinadas nos permite empaquetar el área de placa combinada más amplia posible en un espacio de piso compacto. Las placas se colocan juntas y las superficies de sedimentación se apilan para formar un área de sedimentación 10 veces mayor que el área total ocupada por la máquina.

Aplicaciones

- ✓ Industria de Minería y petróleo
- ✓ Industria de Reciclaje
- ✓ Industria de Alimentos
- ✓ Industria o Excavaciones
- ✓ Industria de la Grava y Arena
- ✓ Industria de Metalurgica
- ✓ Industria Energetica
- ✓ Sitios de Contrucción
- ✓ Industria Metales
- ✓ Industria de la Ceramica

VENTAJAS

- ✓ Menor Consumo Energético
- ✓ El Mas Sencillo de Mantenimiento
- ✓ Biológico y Físicoquímico
- ✓ Fácil de Operar
- ✓ Durabilidad y Fiabilidad
- ✓ Instalación Rápida
- ✓ Sin Olores ni Ruidos



DECANTADOR COMPACTO TIPO API



DECANTADOR COMPACTO TIPO API

La tecnología gravitacional de nuestra planta de tratamiento de aguas residuales de minería, petróleo y gas es el método más económico y eficiente para remover los sólidos de los líquidos y las grasas o hidrocarburos, debido a que la gravedad es una fuente de energía natural y es gratis. El Sistema CLEARBOX provee una zona de no turbulencia, donde a los sólidos más pesados gracias a la interface laminar se decantan rápidamente al fondo del reactor, así mismo las grasas o hidrocarburos se mantienen en la superficie por la diferencia de densidad, contamos con unidades complementarias como el hidrocafé, en los casos de altas concentraciones de hidrocarburos de baja densidad.



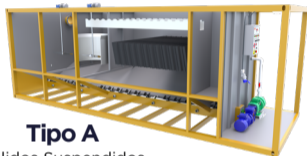
VENTAJAS

- ✓ Menor Consumo Energético
- ✓ El Mas Sencillo de Mantenimiento
- ✓ Ajustado Para Transporte Marítimo
- ✓ Biológico y Físicoquímico
- ✓ Fácil de Operar
- ✓ Durabilidad y Fiabilidad
- ✓ Skimmer de Alta Resistencia
- ✓ Compacta Plug & Play
- ✓ Fácil de Transportar
- ✓ Agua Limpia Para tu Entorno
- ✓ Sin Olores ni Ruidos
- ✓ Cumple con Normativas Ambientales
- ✓ Instalación Rápida

Aplicaciones

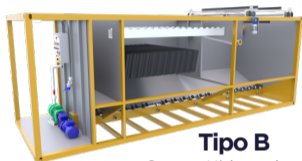
- ✓ Industria de Minería y petróleo
- ✓ Industria de Reciclaje
- ✓ Industria de Alimentos
- ✓ Industria o Excavaciones
- ✓ Industria de la Grava y Arena
- ✓ Industria de Metalúrgica
- ✓ Industria Energética
- ✓ Sitios de Construcción
- ✓ Industria Metales
- ✓ Industria de la Cerámica

OPCIONES DE DECANTADOR API COMPACTO TIPO PAQUETE



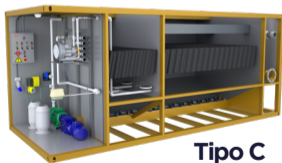
Tipo A

Sólidos Suspendidos
Decantables y Sólidos
Suspendidos totales



Tipo B

Grasas, Hidrocarburos,
Sólidos Suspendidos
Flotantes y Aceites



Tipo C

Sólidos Suspendidos
Decantables y Sólidos
Suspendidos totales

DECANTADOR PRESURIZADO



DECANTADOR PRESURIZADO

Es un proceso de decantación presurizada que incluye floculación, decantación en línea y filtración en línea, en el que el caudal del fluido influye en la eficiencia de deposición de las partículas. Este proceso está directamente condicionado por el tamaño y peso de las partículas, así como por las características de la unidad de sedimentación..

VENTAJAS

- ✓ Menor Consumo Energético
- ✓ El Mas Sencillo de Mantenimiento
- ✓ Ajustado Para Transporte Marítimo
- ✓ Fácil de Operar
- ✓ Durabilidad y Fiabilidad
- ✓ Compacta Plug & Play
- ✓ Fácil de Transportar
- ✓ Agua Limpia Para tu Entorno
- ✓ Sin Olores ni Ruidos
- ✓ Cumple con Normativas
- ✓ Ambientales
- ✓ Instalación Rápida



SISTEMAS BIOLÓGICOS

Secundarios para Aguas Residuales



REACTOR BIOLÓGICO TIPO PERCOLADOR



REACTOR BIOLÓGICO TIPO PERCOLADOR

Un Filtro Percolador es un filtro biológico de lecho fijo que opera bajo condiciones (principalmente) aeróbicas. Se "deja caer" o rocía agua de desecho decantada sobre el filtro. Al migrar el agua por los poros del filtro, la materia orgánica se degrada por la biomasa que cubre el material del filtro. Los modernos filtros percoladores de Lodos Activados brindan un tratamiento económicamente viable para aguas residuales domésticas e industriales utilizando un medio de lámina estructurada, el cual proporciona un ambiente ideal para el crecimiento de microorganismos.



VENTAJAS

- ✓ Menor Consumo Energético
- ✓ El Mas Sencillo de Mantenimiento
- ✓ Ajustado Para Transporte Marítimo
- ✓ Biológico
- ✓ Fácil de Operar
- ✓ Durabilidad y Fiabilidad
- ✓ Compacta Plug & Play
- ✓ Fácil de Transportar
- ✓ Agua Limpia Para tu Entorno
- ✓ Sin Olores ni Ruidos
- ✓ Cumple con Normativas Ambientales

Aplicaciones

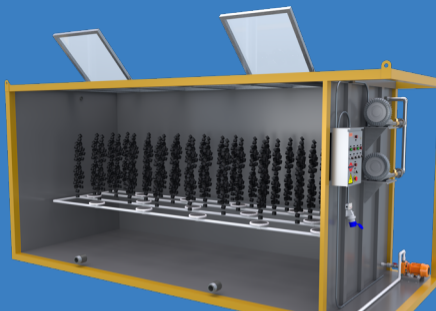
- ✓ Conjuntos Campestres
- ✓ Hotelería / Turismo
- ✓ Clubes y Colegios
- ✓ Industria Alimenticia
- ✓ Campamentos Míneros
- ✓ Clinicas y Hospitales
- ✓ Poblaciones Descentralizadas
- ✓ Edificios de Oficinas
- ✓ Lagos Lagunas
- ✓ Recarga de Acuíferos
- ✓ Quebradas y Ríos

REACTOR BIOLÓGICO MBBR



REACTOR BIOLÓGICO MBBR

El Bioreactor de lecho móvil MBBR es un proceso biológico aerobio (presencia de oxígeno) empleado para el tratamiento de aguas residuales. Este tratamiento consiste en la degradación de la materia orgánica por parte de bacterias aerobias. El cultivo bacteriano encargado de la depuración se encuentra en forma de biopelícula adherido a soportes de alta superficie específica (relleno filtrante). Estos soportes se encuentran sumergidos y en movimiento en el Bioreactor biológico. Esta tecnología permite aumentar la capacidad de depuración de una instalación ya existente sin necesidad de aumentar el volumen del Bioreactor.



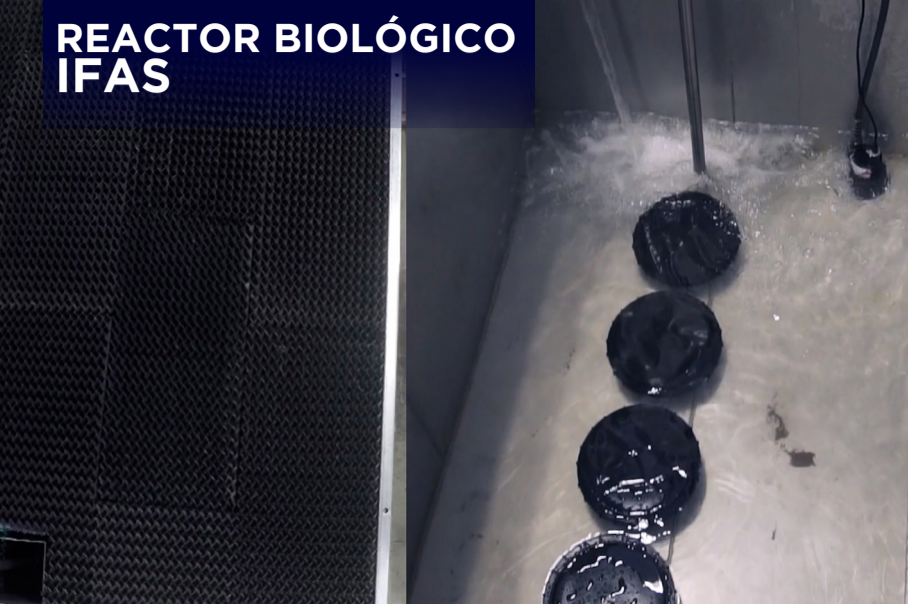
VENTAJAS

- ✓ Menor Consumo Energético
- ✓ El Mas Sencillo de Mantenimiento
- ✓ Ajustado Para Transporte Marítimo
- ✓ Biológico y Fisicoquímico
- ✓ Fácil de Operar
- ✓ Durabilidad y Fiabilidad
- ✓ Compacta Plug & Play
- ✓ Fácil de Transportar
- ✓ Agua Limpia Para tu Entorno
- ✓ Sin Olores ni Ruidos
- ✓ Cumple con Normativas Ambientales

Aplicaciones

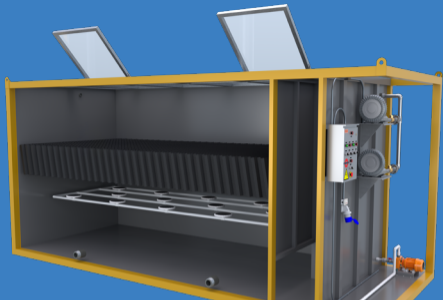
- ✓ Conjuntos Campestres
- ✓ Hotelería / Turismo
- ✓ Clubes y Colegios
- ✓ Industria Alimenticia
- ✓ Campamentos Míneros
- ✓ Clinicas y Hospitales
- ✓ Poblaciones Descentralizadas
- ✓ Edificios de Oficinas
- ✓ Lagos Lagunas
- ✓ Recarga de Acuíferos
- ✓ Quebradas y Ríos

REACTOR BIOLÓGICO IFAS



REACTOR BIOLÓGICO IFAS

El bioreactor biológico IFAS combina tecnologías convencionales de lodos activados y biopelículas en un reactor. Las configuraciones de IFAS suelen ser similares a las de las plantas de lodos activados estándar y cuentan con portadores de biomasa en zonas elegidas estratégicamente del proceso de lodos activados. Esta configuración da como resultado dos poblaciones biológicas diferentes que actúan de forma sinérgica. Los sólidos suspendidos del licor mixto (MLSS) degradan la mayor parte de la carga orgánica y la biopelícula establece una población fuertemente nitrificante que permite la oxidación de la carga nitrogenada.



VENTAJAS

- ✓ Menor Consumo Energético
- ✓ El Mas Sencillo de Mantenimiento
- ✓ Ajustado Para Transporte Marítimo
- ✓ Biológico y Físicoquímico
- ✓ Fácil de Operar
- ✓ Durabilidad y Fiabilidad
- ✓ Compacta Plug & Play
- ✓ Fácil de Transportar
- ✓ Agua Limpia Para tu Entorno
- ✓ Sin Olores ni Ruidos
- ✓ Cumple con Normativas Ambientales

Aplicaciones

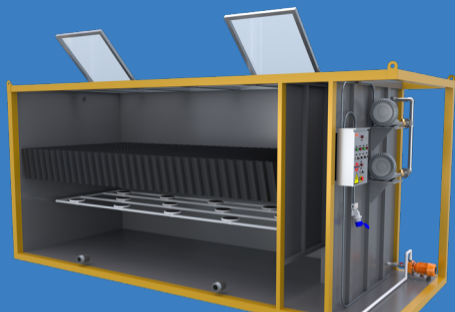
- ✓ Conjuntos Campestres
- ✓ Hotelería / Turismo
- ✓ Clubes y Colegios
- ✓ Industria Alimenticia
- ✓ Campamentos Míneros
- ✓ Clínicas y Hospitales
- ✓ Poblaciones Descentralizadas
- ✓ Edificios de Oficinas
- ✓ Lagos Lagunas
- ✓ Recarga de Acuíferos
- ✓ Quebradas y Ríos

REACTOR BIOLÓGICO SBR



REACTOR BIOLÓGICO SBR

Un reactor biológico secuencial, también conocido como SBR (Sequential Biological Reactor) es un tipo de tratamiento biológico con la característica principal que utiliza un único depósito para realizar las operaciones habituales de un proceso de fangos activados. Generalmente, presentan dos depósitos en paralelo para alternar ciertas fases del proceso. Las ventajas de un reactor biológico secuencial sobre un proceso convencional son: · Amplia flexibilidad de funcionamiento para cauces de entrada variables. · Menores costes de construcción. · Menores costes de explotación.



VENTAJAS

- ✓ Menor Consumo Energético
- ✓ El Mas Sencillo de Mantenimiento
- ✓ Ajustado Para Transporte Marítimo
- ✓ Biológico y Fisicoquímico
- ✓ Fácil de Operar
- ✓ Durabilidad y Fiabilidad
- ✓ Compacta Plug & Play
- ✓ Fácil de Transportar
- ✓ Agua Limpia Para tu Entorno
- ✓ Sin Olores ni Ruidos
- ✓ Cumple con Normativas Ambientales

Aplicaciones

- ✓ Conjuntos Campestres
- ✓ Hotelería / Turismo
- ✓ Clubes y Colegios
- ✓ Industria Alimenticia
- ✓ Campamentos Míneros
- ✓ Clínicas y Hospitales
- ✓ Poblaciones Descentralizadas
- ✓ Edificios de Oficinas
- ✓ Lagos Lagunas
- ✓ Recarga de Acuíferos
- ✓ Quebradas y Ríos

PLANTAS COMPACTAS

Contenerizadas Tipo Paquete



PLANTA COMPACTA
PARA AGUAS
RESIDUALES BIOBOX



PLANTA COMPACTA DE
REMEDIACIÓN ACUABOX



PLANTA COMPACTA
SBR CONTENERIZADA



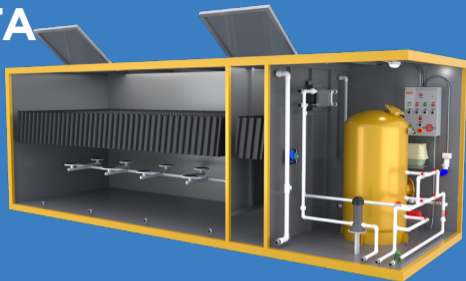
PLANTA COMPACTA PARA
REMOCIÓN DE CONTAMINANTES
ESPECIFICO

PLANTA COMPACTA CONTENERIZADA TIPO PAQUETE BIOBOX



PLANTA COMPACTA TIPO PAQUETE BIOBOX

Biobox es un reactor secuencial SBR que funciona con el principio de lodos activados y donde los procesos de aireación y sedimentación se producen en el mismo tanque a diferencia de los sistemas continuos. Las aguas residuales se alimentan al tanque del reactor, se purifican y se descargan. Los sistemas SBR constan de 5 pasos; 1-llenado, 2- aireación, 3-sedimentación, 4-descarga, 5-descarga de lodos excesivos (si es necesario). **ELIMINA DE MANERA EFICAZ COMPONENTES QUÍMICOS EN EL AGUA COMO: DBO, DQO, Lodos, Fosfatos, Metales Pesados Minerales, Fósforo, Sulfatos, Sulfuros, Grasas, Nitrógeno, Virus Bacterias, Olores, Hierro.**



VENTAJAS

- ✓ Menor Consumo Energético
- ✓ El Mas Sencillo de Mantenimiento
- ✓ Ajustado Para Transporte Marítimo
- ✓ Biológico y Fisicoquímico
- ✓ Fácil de Operar
- ✓ Durabilidad y Fiabilidad
- ✓ Compacta Plug & Play
- ✓ Fácil de Transportar
- ✓ Agua Limpia Para tu Entorno
- ✓ Sin Olores ni Ruidos
- ✓ Cumple con Normativas Ambientales
- ✓ Instalación Rápida

Aplicaciones

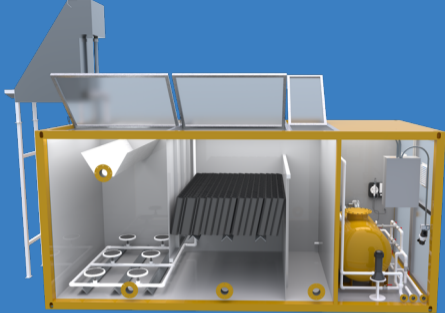
- ✓ Viviendas Habitacionales
- ✓ Casas de Vacaciones
- ✓ Centros de Visitantes
- ✓ Conjuntos Campestres
- ✓ Hoteleria / Turismo
- ✓ Clubes y Colegios
- ✓ Industria Alimenticia
- ✓ Campamentos Míneros
- ✓ Clínicas y Hospitales
- ✓ Poblaciones Descentralizadas
- ✓ Edificios de Oficinas

PLANTA COMPACTA CONTENERIZADA TIPO PAQUETE ACUABOX



PLANTA COMPACTA DE REMEDIACIÓN ACUABOX

ACUABOX es una planta de tratamiento de aguas residuales diseñada para funcionar de manera directa con un sistema séptico y/o tanque de estabilización de aguas residuales. Nuestra planta de tratamiento permite implementarse también como proceso complementario en sistemas sépticos o plantas de tratamiento deficiente; que en la actualidad no cumplen con las normativas ambientales, es una unidad compacta contenerizada la cual ocupa un mínimo espacio, no genera ruidos ni malos olores, consume solo un 20% de energía eléctrica frente a cualquier tratamiento aeróbico convencional, cumple con todos los parámetros de diseño concepto e implementación de las etapas de tratamiento exigidas por las entidades ambientales.



VENTAJAS

- ✓ Menor Consumo Energético
- ✓ El Mas Sencillo de Mantenimiento
- ✓ Ajustado Para Transporte Marítimo
- ✓ Biológico y Fisicoquímico
- ✓ Fácil de Operar
- ✓ Durabilidad y Fiabilidad
- ✓ Compacta Plug & Play
- ✓ Fácil de Transportar
- ✓ Agua Limpia Para tu Entorno
- ✓ Sin Olores ni Ruidos
- ✓ Cumple con Normativas Ambientales
- ✓ Instalación Rápida

Aplicaciones

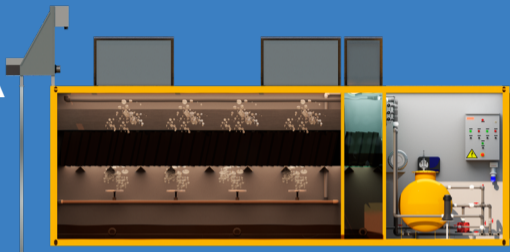
- ✓ Conjuntos Campestres
- ✓ Hotelería / Turismo
- ✓ Clubes y Colegios
- ✓ Industria Alimenticia
- ✓ Campamentos Míneros
- ✓ Clinicas y Hospitales
- ✓ Poblaciones Descentralizadas
- ✓ Edificios de Oficinas
- ✓ Lagos Lagunas
- ✓ Recarga de Acuíferos
- ✓ Quebradas y Ríos

PLANTA COMPACTA SBR CONTENERIZADA



PLANTA COMPACTA SBR CONTENERIZADA

Consiste en un proceso biológico donde en cada reactor se alternan las fases de aireación, decantación y vaciado, como en un SBR convencional. El sistema SBR (Sequencing Batch Reactor) está integrado en un depósito que consta de una cámara de sedimentación y una cámara de procesado. El sistema trata el agua en varios ciclos. El rendimiento de limpieza del sistema SBR es del 99%



VENTAJAS

- ✓ Menor Consumo Energético
- ✓ El Mas Sencillo de Mantenimiento
- ✓ Ajustado Para Transporte Marítimo
- ✓ Biológico y Fisicoquímico
- ✓ Fácil de Operar
- ✓ Durabilidad y Fiabilidad
- ✓ Compacta Plug & Play
- ✓ Fácil de Transportar
- ✓ Agua Limpia Para tu Entorno
- ✓ Sin Olores ni Ruidos
- ✓ Cumple con Normativas Ambientales
- ✓ Instalación Rápida

Aplicaciones

- ✓ Conjuntos Campestres
- ✓ Hotelaria / Turismo
- ✓ Clubes y Colegios
- ✓ Industria Alimenticia
- ✓ Campamentos Míneros
- ✓ Clinicas y Hospitales
- ✓ Poblaciones Descentralizadas
- ✓ Edificios de Oficinas
- ✓ Lagos Lagunas
- ✓ Recarga de Acuíferos
- ✓ Quebradas y Ríos

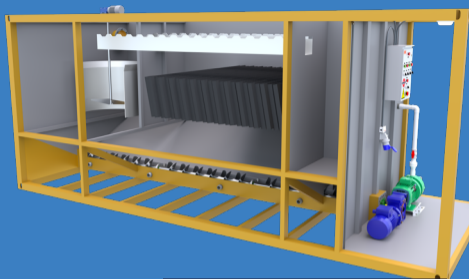
PLANTA COMPACTA PARA REMOCIÓN DE CONTAMINANTES ESPECÍFICOS CLEARBOX



CLEARBOX

PLANTA COMPACTA PARA REMOCIÓN DE CONTAMINANTES ESPECÍFICOS

CLEAR-BOX ha sido diseñada para solucionar los desafíos y retos en el tratamiento de aguas residuales para grandes volúmenes de procesos mineros y petroleros. Su tecnología se basa en procesos físicos y químicos optimizados, de fácil implementación y operación, ha sido desarrollada bajo parámetros de alto esfuerzo y afectaciones climáticas de alta humedad y/o corrosivas. Su concepto tipo contenedor permite una operación rápida de transporte, descargue y ubicación, todos sus componentes son robustos y de fácil mantenimiento.



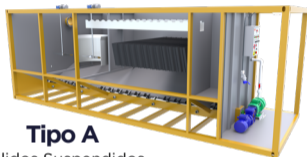
VENTAJAS

- ✓ Menor Consumo Energético
- ✓ El Mas Sencillo de Mantenimiento
- ✓ Ajustado Para Transporte Marítimo
- ✓ Biológico y Fisicoquímico
- ✓ Fácil de Operar
- ✓ Durabilidad y Fiabilidad
- ✓ Skimmer de Alta Resistencia
- ✓ Compacta Plug & Play
- ✓ Fácil de Transportar
- ✓ Agua Limpia Para tu Entorno
- ✓ Sin Olores ni Ruidos
- ✓ Cumple con Normativas Ambientales
- ✓ Instalación Rápida

Aplicaciones

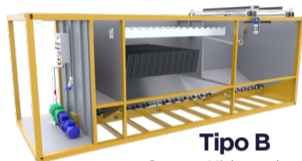
- ✓ Industria de Minería y petróleo
- ✓ Industria de Reciclaje
- ✓ Industria de Alimentos
- ✓ Industria o Excavaciones
- ✓ Industria de la Grava y Arena
- ✓ Industria de Metalurgica
- ✓ Industria Energética
- ✓ Sitios de Construcción
- ✓ Industria Metales
- ✓ Industria de la Cerámica

OPCIONES DE LA PLANTA



Tipo A

Sólidos Suspending
Decantables y Sólidos
Suspended totales



Tipo B

Grasas, Hidrocarburos,
Sólidos Suspended
Flotantes y Aceites



Tipo C

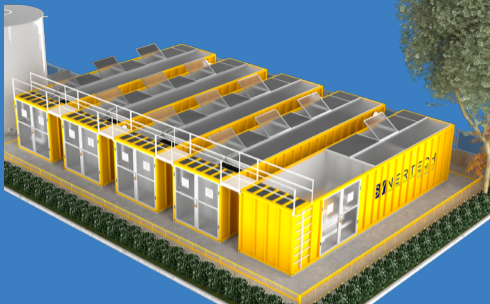
Sólidos Suspended
Decantables y Sólidos
Suspended totales

PLANTAS COMPACTAS MODULARES



PLANTA COMPACTA MODULAR PARA TRATAMIENTO DE AGUAS RESIDUALES

Presentamos a ustedes nuestro sistema integrado modular para el tratamiento de aguas residuales municipales. Somos los mayores constructores en plantas para tratamiento de aguas residuales con capacidades desde 4.0 lps hasta 1.000 lps, se pueden transportar ya construidas, listas para instalarse en sitio, diseñados y adecuados especialmente para el tratamiento de aguas residuales con diferentes procesos, entre los que se encuentra, aeróbicos, anaeróbicos, decantadores de alta rata, etc.



VENTAJAS

- ✓ Menor Consumo Energético
- ✓ El Mas Sencillo de Mantenimiento
- ✓ Ajustado Para Transporte Marítimo
- ✓ Biológico y Fisicoquímico
- ✓ Fácil de Operar
- ✓ Durabilidad y Fiabilidad
- ✓ Compacta Plug & Play
- ✓ Fácil de Transportar
- ✓ Agua Limpia Para tu Entorno
- ✓ Sin Olores ni Ruidos
- ✓ Cumple con Normativas Ambientales
- ✓ Instalación Rápida

Aplicaciones

- ✓ Industria de Minería y petróleo
- ✓ Industria de Reciclaje
- ✓ Industria de Alimentos
- ✓ Industria o Excavaciones
- ✓ Industria de la Grava y Arena
- ✓ Industria de Metalurgica
- ✓ Industria Energética
- ✓ Sitios de Construcción
- ✓ Industria Metales
- ✓ Industria de la Cerámica



SEDIMENTASI
TRAMPIL GILA
CAP. 20 m³

P.T. AIR MATA

TRATAMIENTO Terciario

Equipos complementarios



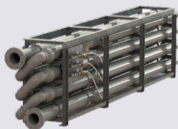
OXIDACIÓN QUÍMICA Y AVANZADA



FILTRO MULTIMEDIA



FILTROS RÁPIDOS



MEZCLADOR ESTÁTICO

SISTEMA DE OXIDACIÓN AVANZADA



SISTEMA DE OXIDACIÓN AVANZADA

La oxidación avanzada comprende la oxidación de una sustancia, cuyo objetivo es "agrietarla" o "romperla" para formar otra sustancia o sustancias. Esta tecnología se utiliza para sustancias que son prácticamente imposibles de eliminar del agua sin oxidación. Los productos residuales formados por la oxidación pueden luego tratarse mediante absorción, degradación biológica, sedimentación o filtración por membrana. Synertech lidera la implementación de tecnología de oxidación en procesos como: oxidación química y en niveles de mas complejidad oxidación avanzada, Se recomienda como proceso complementario y de perfeccionamiento en plantas de tratamiento de aguas residuales industriales.



ALCANCES DE DEPURACIÓN

- ✓ Compuestos Aromáticos
- ✓ Contaminantes Refractarios
- ✓ DBO - DQO en Solución
- ✓ Color Verdadero
- ✓ Fenoles
- ✓ Compuestos Clorados y Fluorados
- ✓ Plaguicidas
- ✓ Agua Limpia Para Cianuro
- ✓ Organoclorados Alifáticos
- ✓ Metales Pesados
- ✓ Industria de Cervecerias
- ✓ Industria de Gas y Petroleo

Aplicaciones

- ✓ Industria Textil
- ✓ Industria Automotor
- ✓ Industria de Lixiviados
- ✓ Industria de Panadería
- ✓ Industria de Biodiésel
- ✓ Industria de Helados
- ✓ Industria de Mataderos
- ✓ Industria de Carne de Ave
- ✓ Eliminación de Hierro
- ✓ Fabricación de Dulces
- ✓ Industria de Lacteos



**PROCESO DE
OXIDACIÓN
AVANZADA**

FILTROS MULTIMEDIA



FILTROS MULTIMEDIA

El filtro multimedia se usa para reducir el nivel de sólidos en suspensión (turbidez) en el agua entrante. A diferencia de los filtros de arena tradicionales, los filtros de agua multimedia se componen de tres medios de filtrado ordenados por porosidad decreciente. Por su diseño de varias capas, los filtros de agua multimedia pueden atrapar y retener un número de partículas mucho más elevado que los filtros de arena tradicionales antes de que sea necesario el lavado por corriente de agua limpia

Aplicaciones

- ✓ Industria Textil
- ✓ Industria Automotor
- ✓ Industria de Lixiviados
- ✓ Industria de Panadería
- ✓ Industria de Biodiésel
- ✓ Industria de Helados
- ✓ Industria de Mataderos
- ✓ Industria de Carne de Aves
- ✓ Eliminación de Hierro
- ✓ Fabricación de Dulces
- ✓ Industria de Lácteos

VENTAJAS

- ✓ Agua potable de edificaciones.
- ✓ Pretratamiento de Ósmosis Inversas.
- ✓ Agua potable.
- ✓ Filtración para Autolavados.
- ✓ Filtración para Laboratorios.
- ✓ Tratamiento de Agua de Pozo.
- ✓ Sedimentos y turbidez
- ✓ Hierro y manganeso



SISTEMA DE FILTRACIÓN



SYNERTECH
Water Technologies



SISTEMA DE FILTRACIÓN

Los filtros de arena son los elementos más utilizados para filtración de aguas con cargas bajas o medianas de contaminantes, que requieran una retención de partículas de hasta veinte micras de tamaño. Las partículas en suspensión que lleva el agua son retenidas durante su paso a través de un lecho filtrante de arena. Los filtros de arena se utilizan como un paso en el proceso de tratamiento del agua para su purificación. Hay tres tipos principales: filtros de arena rápidos (por gravedad), filtros de arena de flujo ascendente y filtros de arena lentos.

Aplicaciones

- ✓ Riego Agrícola
- ✓ Aguas Residuales
- ✓ Agua Potable
- ✓ Hierro, Manganeso, Amonio
- ✓ Dióxido de Carbono Agresivo
- ✓ Pesticidas
- ✓ Arsénico
- ✓ Decloración del Agua
- ✓ Reutilización de Agua de Proceso
- ✓ Filtración de Agua de Mar
- ✓ Industria de Lacteos
- ✓ Filtración de Percolado
- ✓ Sólidos Suspendedos



MEZCLADOR ESTÁTICO



MEZCLADOR ESTÁTICO

Los mezcladores estáticos se utilizan para facilitar tanto los requisitos de mezcla como la propagación de los procesos de reacción. A menudo se utilizan donde se requiere una operación de procesamiento por lotes continua y económica. Una gran ventaja de los mezcladores estáticos es que carecen de componentes móviles y, por lo tanto, requieren menos mantenimiento. Se instalan como una sola pieza de equipo. Las aplicaciones típicas de mezcladores estáticos incluyen: control de pH, Tratamiento de aguas, mezcla química.



VENTAJAS

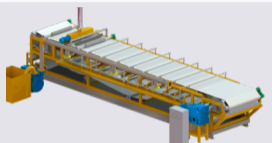
- ✓ Menor Consumo Energético
- ✓ El Mas Sencillo de Mantenimiento
- ✓ Ajustado Para Transporte Marítimo
- ✓ Biológico y Fisicoquímico
- ✓ Fácil de Operar
- ✓ Durabilidad y Fiabilidad
- ✓ Compacta Plug & Play
- ✓ Fácil de Transportar
- ✓ Agua Limpia Para tu Entorno
- ✓ Sin Olores ni Ruidos
- ✓ Cumple con Normativas Ambientales

Aplicaciones

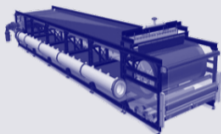
- ✓ Conjuntos Campestres
- ✓ Hotelería / Turismo
- ✓ Clubes y Colegios
- ✓ Industria Alimenticia
- ✓ Campamentos Míneros
- ✓ Clinicas y Hospitales
- ✓ Poblaciones Descentralizadas
- ✓ Edificios de Oficinas
- ✓ Lagos Lagunas
- ✓ Recarga de Acuíferos
- ✓ Quebradas y Ríos

TRATAMIENTO DE LODOS

Equipos para tratamiento de lodos



FILTRO DE BANDA AL VACÍO



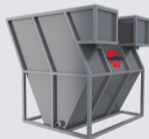
FILTRO DE BANDA PRESIÓN



TORNILLO PRESNA



DECANTADOR DE CONO PROFUNDO



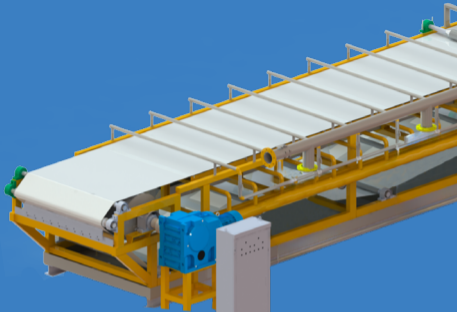
DECANTADOR DE PLACA INCLINADA

FILTRO DE BANDA AL VACÍO



FILTRO DE BANDA AL VACÍO

El filtro de banda al vacío del tipo BFR es un filtro de vacío horizontal de funcionamiento continuo que se utiliza para la separación fiable de sólidos de rápida sedimentación de las suspensiones. Se caracteriza por su alto rendimiento y su diseño robusto. Es posible el tratamiento de la torta con una o más etapas de lavado. El filtro de banda al vacío se distingue por su robusta construcción que responde específicamente a las aplicaciones típicas. Una firme estructura de soporte de acero o acero inoxidable permite utilizar este sistema incluso en entornos difíciles. Los filtros de banda de al vacío están diseñados para una larga vida útil bajo cargas pesadas. Esto minimiza tanto los costes de mantenimiento como los de explotación.



VENTAJAS

- ✓ Menor Consumo Energético
- ✓ El Mas Sencillo de Mantenimiento
- ✓ Ajustado Para Transporte Marítimo
- ✓ Biológico y Fisicoquímico
- ✓ Fácil de Operar
- ✓ Durabilidad y Fiabilidad
- ✓ Compacta Plug & Play
- ✓ Fácil de Transportar
- ✓ Agua Limpia Para tu Entorno
- ✓ Sin Olores ni Ruidos
- ✓ Cumple con Normativas Ambientales

Aplicaciones

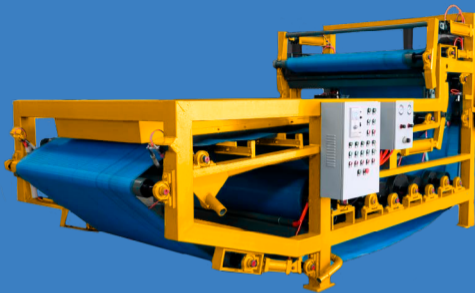
- ✓ Aguas Residuales
- ✓ Agrios
- ✓ Etanol Celulósico
- ✓ Café
- ✓ Desechos Alimentarios
- ✓ Energia
- ✓ Papel de Pulpa
- ✓ tratamiento de lodos
- ✓ Cáscaras de Huevo
- ✓ Estiercol

FILTRO DE BANDA A PRESIÓN



FILTRO DE BANDA A PRESIÓN

Manejan limpiamente el proceso de tratamiento de lodos completo a través de etapas automatizadas de preparación química, espesamiento por gravedad y prensado por banda. Consigue la separación sólido-líquido de todo tipo de materiales fibrosos, lodos industriales y urbanos, pulpas de materiales inorgánicos, pigmentos inorgánicos, catalizadores, resinas, etc. Con la posibilidad de flocular los lodos, obteniendo un sólido seco y un líquido filtrado libre de sólidos. Diseño robusto y compacto pensado en realizar un trabajo continuo con bajo consumo energético.



VENTAJAS

- ✓ Menor Consumo Energético
- ✓ El Mas Sencillo de Mantenimiento
- ✓ Ajustado Para Transporte Marítimo
- ✓ Biológico y Fisicoquímico
- ✓ Fácil de Operar
- ✓ Durabilidad y Fiabilidad
- ✓ Compacta Plug & Play
- ✓ Fácil de Transportar
- ✓ Agua Limpia Para tu Entorno
- ✓ Sin Olores ni Ruidos
- ✓ Cumple con Normativas Ambientales

Aplicaciones

- ✓ Aguas Residuales
- ✓ Agrios
- ✓ Etanol Celulósico
- ✓ Café
- ✓ Desechos Alimentarios
- ✓ Energía
- ✓ Papel de Pulpa
- ✓ tratamiento de lodos
- ✓ Cáscaras de Huevo
- ✓ Estiercol

DECANTADOR DE CONO PROFUNDO



DECANTADOR DE CONO PROFUNDO

Nuestro sedimentador de placa inclinada de aguas residuales de placa inclinada es uno de los métodos más eficientes disponibles para la eliminación de sólidos de los líquidos y desechos del proceso. Si bien existe una variedad de diseños para tales dispositivos, la utilización de placas inclinadas nos permite empaquetar el área de placa combinada más amplia posible en un espacio de piso compacto. Las placas se colocan juntas y las superficies de sedimentación se apilan para formar un área de sedimentación 10 veces mayor que el área total ocupada por la máquina.

Aplicaciones

- ✓ Industria de Minería y petróleo
- ✓ Industria de Reciclaje
- ✓ Industria de Alimentos
- ✓ Industria o Excavaciones
- ✓ Industria de la Grava y Arena
- ✓ Industria de Metalurgica
- ✓ Industria Energetica
- ✓ Sitios de Contrucción
- ✓ Industria Metales
- ✓ Industria de la Ceramica

VENTAJAS

- ✓ Menor Consumo Energético
- ✓ El Mas Sencillo de Mantenimiento
- ✓ Biológico y Físicoquímico
- ✓ Fácil de Operar
- ✓ Durabilidad y Fiabilidad
- ✓ Instalación Rápida
- ✓ Sin Olores ni Ruidos

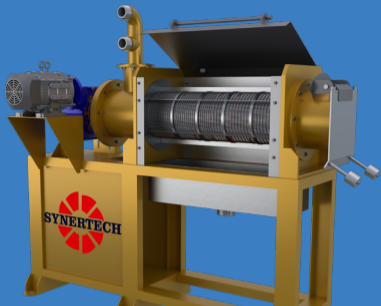


TORNILLO PRENSA



TORNILLO PRENSA

Nuestra prensa de tornillo de deshidratación también es adecuada para la deshidratación de lodos líquidos de una amplia gama de industrias, incluidas las industrias de alimentos y bebidas, química, fabricación, desarrollo de infraestructuras y recursos. Para aplicaciones de lodos de plantas de tratamiento de aguas residuales municipales, nuestro tornillo prensa de deshidratación de lodos normalmente produce una torta de lodos deshidratados con un contenido de sólidos secos del 15 % al 20 %. Para proyectos industriales, dependiendo de la aplicación específica, es posible una torta de >20% de contenido de sólidos secos.



VENTAJAS

- ✓ Menor Consumo Energético
- ✓ El Mas Sencillo de Mantenimiento
- ✓ Ajustado Para Transporte Marítimo
- ✓ Biológico y Fisicoquímico
- ✓ Fácil de Operar
- ✓ Durabilidad y Fiabilidad
- ✓ Compacta Plug & Play
- ✓ Fácil de Transportar
- ✓ Agua Limpia Para tu Entorno
- ✓ Sin Olores ni Ruidos
- ✓ Cumple con Normativas Ambientales

Aplicaciones

- ✓ Aguas Residuales
- ✓ Agrios
- ✓ Etanol Celulósico
- ✓ Café
- ✓ Desechos Alimentarios
- ✓ Energía
- ✓ Papel de Pulpa
- ✓ Píña
- ✓ Cáscaras de Huevo
- ✓ Estiércol
- ✓ Tabaco

TORNILLO PRENSA FUNCIONAMIENTO

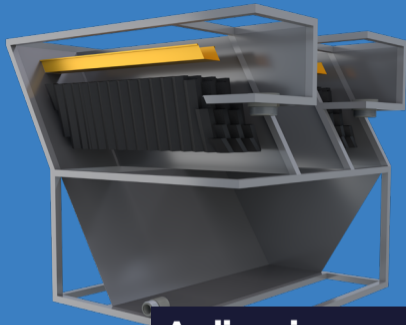


DECANTADOR DE PLACA INCLINADA



DECANTADOR DE PLACA INCLINADA

Nuestro sedimentador de placa inclinada de aguas residuales de placa inclinada es uno de los métodos más eficientes disponibles para la eliminación de sólidos de los líquidos y desechos del proceso. Si bien existe una variedad de diseños para tales dispositivos, la utilización de placas inclinadas nos permite empaquetar el área de placa combinada más amplia posible en un espacio de piso compacto. Las placas se colocan juntas y las superficies de sedimentación se apilan para formar un área de sedimentación 10 veces mayor que el área total ocupada por la máquina.



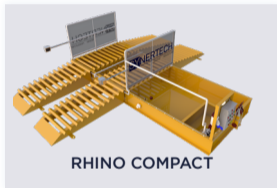
VENTAJAS

- ✓ Menor Consumo Energético
- ✓ El Mas Sencillo de Mantenimiento
- ✓ Ajustado Para Transporte Marítimo
- ✓ Biológico y Fisicoquímico
- ✓ Fácil de Operar
- ✓ Durabilidad y Fiabilidad
- ✓ Compacta Plug & Play
- ✓ Fácil de Transportar
- ✓ Agua Limpia Para tu Entorno
- ✓ Sin Olores ni Ruidos
- ✓ Cumple con Normativas Ambientales
- ✓ Instalación Rápida

Aplicaciones

- ✓ Industria de Minería y petroleo
- ✓ Industria de Reciclaje
- ✓ Industria de Alimentos
- ✓ Industria o Excavaciones
- ✓ Industria de la Grava y Arena
- ✓ Industria de Metalúrgica
- ✓ Industria Energética
- ✓ Sitios de Construcción
- ✓ Industria Metales
- ✓ Industria de la Cerámica

SISTEMA DE LAVADO DE LLANTAS

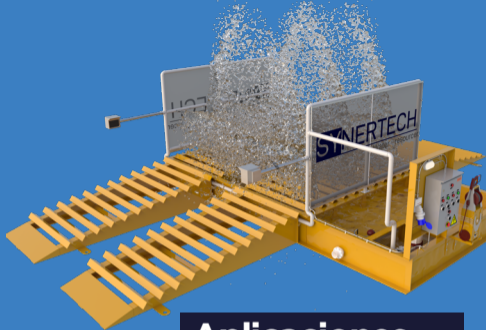


RHINO PORTÁTIL



RHINO PORTÁTIL

Es un sistema de lavado de ruedas de gran capacidad y portátil al mismo tiempo, permite la implementación de tractocamiones, camiones y maquinaria pesada vehículos de transporte, CON CAPACIDADES HASTA DE 50 UNIDADES POR HORA, ideal para implementarse en todo tipo de industria minera, petrolera, de la construcción, transportes etc. Es transportable y reubicable de manera fácil, mínimo consumo de energía. Nuestro lavador de ruedas en acero inoxidable es una unidad de baja presión y alto volumen para que el agua a alta presión no dañe los sellos de las ruedas, los frenos o el cableado. Tiene un recorrido de 12 pies, que es la unidad de producción estándar más ancha del mercado. La construcción de acero inoxidable es respetuosa con el medio ambiente y fácil de manejar. El rhino no oxidará ni descascarillará la pintura.



VENTAJAS

- ✓ Agua 100% Reutilizable Triple AAA
- ✓ Menor Consumo Energético
- ✓ El Mas Sencillo de Mantenimiento
- ✓ Biológico y Fisicoquímico
- ✓ Durabilidad y Fiabilidad
- ✓ Fácil de Operar
- ✓ Compacta Plug & Play
- ✓ Fácil de Transportar
- ✓ Agua Limpia Para tu Entorno
- ✓ Sin Olores ni Ruidos
- ✓ Cumple con Normativas Ambientales

Aplicaciones

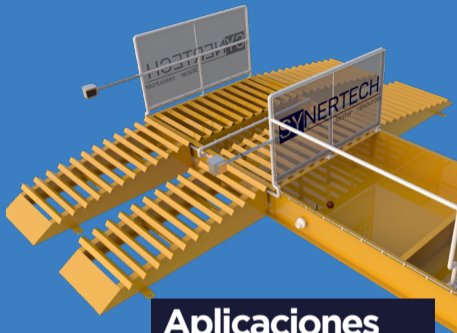
- ✓ Constructoras
- ✓ Industria de Minería
- ✓ Industria del Marmol
- ✓ Sistema de Flota Privada
- ✓ Programa de Flota Elite
- ✓ Camiones Comerciales
- ✓ Zona Municipal
- ✓ Bio-Seguridad
- ✓ Tractocamiones
- ✓ Camiones de Basura
- ✓ Maquinaria Amarilla

RHINO COMPACT



RHINO COMPACT

Es un sistema de lavado de llantas de gran capacidad y compacto al mismo tiempo, permite la implementación de tractocamiones y maquinaria pesada, con CAPACIDADES HASTA DE 60 UNIDADES POR HORA, dentro de sus etapas de tratamiento del agua en reusó incluye desarenado, cloración, y decantación. Ideal para implementarse en todo tipo de industria minera, petrolera, de la construcción, transportes etc. Cada sistema de lavado de llantas es adecuado para aplicaciones permanentes o temporales de mediana a larga duración, sirve para todo tipo de vehículos sobre ruedas. El ciclo de lavado se inicia automáticamente, mediante la detección del camión por parte de un sensor instalado a la entrada del sistema de lavado de llantas.



VENTAJAS

- ✓ Agua 100% Reutilizable Triple AAA
- ✓ Menor Consumo Energético
- ✓ El Mas Sencillo de Mantenimiento
- ✓ Biológico y Fisicoquímico
- ✓ Durabilidad y Fiabilidad
- ✓ Fácil de Operar
- ✓ Compacta Plug & Play
- ✓ Fácil de Transportar
- ✓ Agua Limpia Para tu Entorno
- ✓ Sin Olores ni Ruidos
- ✓ Cumple con Normativas Ambientales

Aplicaciones

- ✓ Constructoras
- ✓ Industria de Minería
- ✓ Industria del Marmol
- ✓ Sistema de Flota Privada
- ✓ Programa de Flota Elite
- ✓ Camiones Comerciales
- ✓ Zona Municipal
- ✓ Bio-Seguridad
- ✓ Tractocamiones
- ✓ Camiones de Basura
- ✓ Maquinaria Amarilla

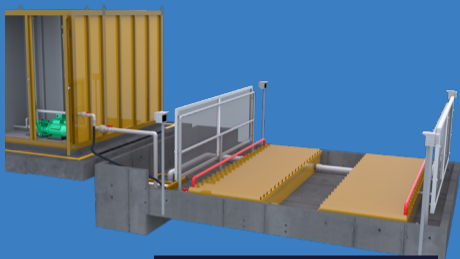
SISTEMA DE LAVADO RHINO MAX



SISTEMA DE LAVADO

RHINO MAX

Nuestro sistema para lavado de ruedas en obra está diseñado para instalaciones vehículos de maquinaria amarilla. Mantiene las características de resistencia (Fabricado en acero) y versatilidad de los anteriores sistemas. Es una solución realmente efectiva para la aplicación adecuada. Se caracteriza por una longitud de 4 metros con una configuración de aspersores de alto rendimiento. A solicitud del cliente se pueden suministrar plataformas más largas. La plataforma de lavado se suministra con rejillas móviles de serie. Nuestro sistema para lavado ruedas y maquinaria pesada, permite dar disposición total a las aguas residuales generadas dentro de este procedimiento, así mismo reutilizar hasta el 60% del total de las aguas contaminadas dentro de un proceso de recirculado constante del efluente.



VENTAJAS

- ✓ Agua 100% Reutilizable Triple AAA
- ✓ Menor Consumo Energético
- ✓ El Mas Sencillo de Mantenimiento
- ✓ Biológico y Fisicoquímico
- ✓ Durabilidad y Fiabilidad
- ✓ Fácil de Operar
- ✓ Compacta Plug & Play
- ✓ Fácil de Transportar
- ✓ Agua Limpia Para tu Entorno
- ✓ Sin Olores ni Ruidos
- ✓ Cumple con Normativas Ambientales

Aplicaciones

- ✓ Constructoras
- ✓ Industria de Minería
- ✓ Industria del Marmol
- ✓ Sistema de Flota Privada
- ✓ Programa de Flota Elite
- ✓ Camiones Comerciales
- ✓ Zona Municipal
- ✓ Bio-Seguridad
- ✓ Tractocamiones
- ✓ Camiones de Basura
- ✓ Maquinaria Amarilla

PERSONAS Y TECNOLOGÍA MARCANDO LA DIFERENCIA

Synertech da vida a productos que ayudan a alimentar, proteger y mejorar nuestro mundo

Mas de 35 años de experiencia

Somos Fabricantes

Equipo de Trabajo altamente capacitado

Contamos con 3200M² En área de fabricación

A través de su grupo empresarial SYNERTECH fabrica soluciones para toda latinoamerica sostenibles para el tratamiento de agua residual:

DOMESTICA

COMERCIAL

INDUSTRIAL

**MINERA Y
PETROLEO**

AGRÍCOLA

MARCANDO LA DIFERENCIA PARA EL AGUA Y EL MEDIO AMBIENTE

En Synertech, las personas y las tecnologías se conectan de manera duradera y trasformadora dando vida a servicios y productos que ayudan a alimentar y mejorar nuestro mundo

Nuestro equipo de expertos innova constantemente re definiendo lo que es posible a través de soluciones efectivas eficientes y sustentables, impulsados por una pasión compartida, estamos comprometidos a proteger nuestros recursos para el futuro



HISTORIA

SYNERTECH nace de la integración de dos compañías expertas en el sector de aguas en Colombia: NyF de Colombia y Nyf Synergy. En 1989, bajo el liderazgo de Jairo Lizarazo (Ing.), se fundó NyF de Colombia logrando por más de 29 años una sólida posición en el segmento de aguas residuales domésticas, comerciales, almacenamiento de agua y tratamiento de agua potable. En 2012, bajo el liderazgo de Wilson Lizarazo (Ing.), inició operaciones NyF SYNERGY que con un amplio activo de ingenieros calificados y una infraestructura consolidada, rápidamente se posicionó como una de las empresas más relevantes y una de las mejores en el sector de tratamiento de aguas industrial en minería y petróleo. En el año 2017, se comienza un proceso para integrar las dos empresas, consolidándose y afianzando esta unión en el mercado latinoamericano. En el año 2018 se completa la integración de las dos empresas y se lanza la marca SYNERTECH. Bajo esta marca, la empresa expande operaciones y se consolida como una de las empresas líderes en Colombia, Panamá y con expansión en toda Latinoamérica.



SYNERTECH
Water Resources

Carrera 71 No. 75 - 79 - Barranquilla - Colombia
Ciudad de Panamá, Marbella, Avenida Aquilino
de La Guardia, Torre Ocean Business Plaza,
Piso 13, Oficina 1304-1305.
Tampa - Florida: 14225 Damselfly Dr.

www.synertech.com.co

www.synertech.mx

www.synertech.us

www.nyfdecolombia.com